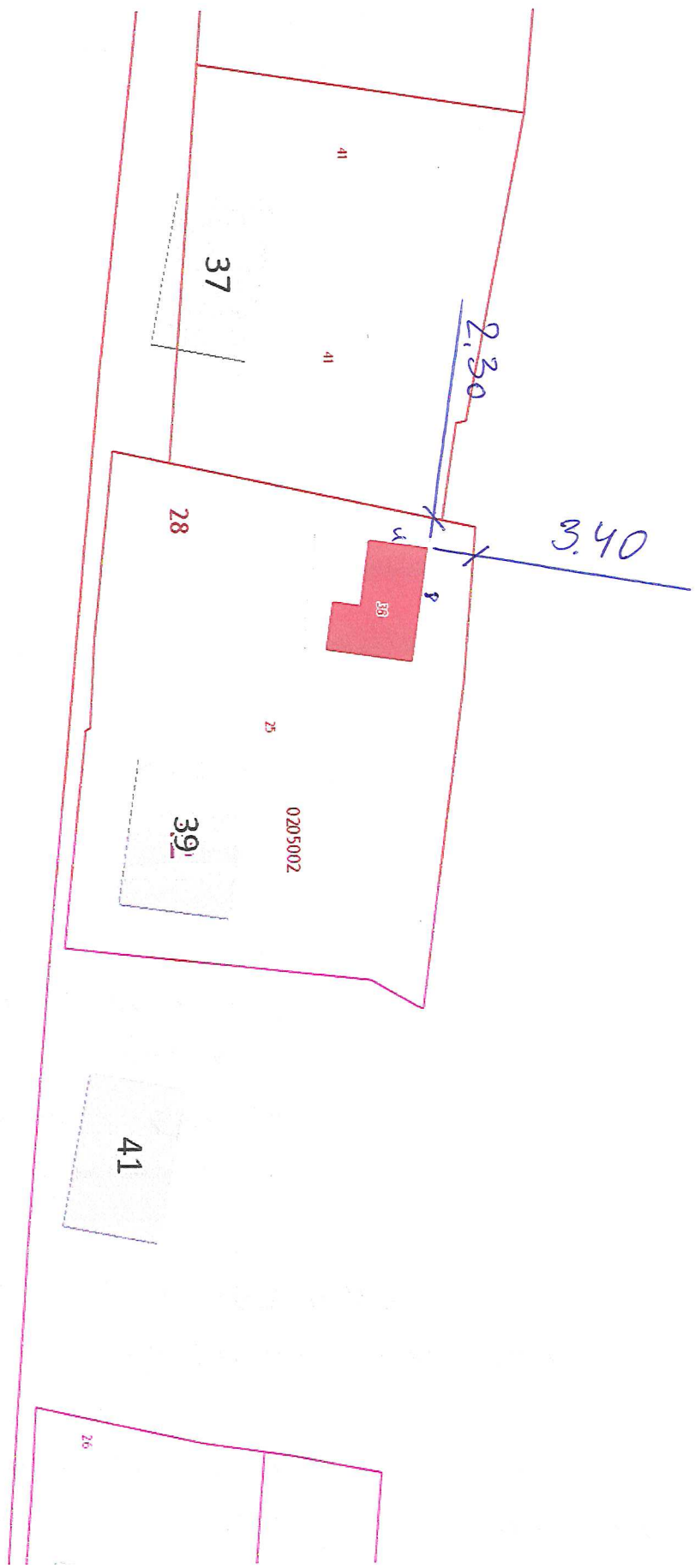


ПУБЛИЧНАЯ КАДАСТРОВАЯ КАРТА



Пояснительная записка

Назначение объекта капитального строительства:

Жилой дом.

Основные технические характеристики объекта, параметры:

Количество этажей - 2

Высота - м

не больше 20 метров.

Площадь застройки - кв.м.

68,4 м²

Размеры в плане -

8 x 4 м

Основные конструктивные решения:

материал фундамента -

бетон

материал стен -

цефесто

материал кровли -

металл