

## ОПИСАНИЕ МЕСТОПОЛОЖЕНИЯ ГРАНИЦ

**Публичный сервитут устанавливается в целях складирования строительных и иных материалов, размещения временных или вспомогательных сооружений (включая ограждения, бытовки, навесы) и (или) строительной техники, которые необходимы для обеспечения строительства, реконструкции, ремонта объектов транспортной инфраструктуры федерального, регионального или местного значения, на срок указанных строительства, реконструкции, ремонта при реализации объекта: «Станция Междуреченск Западно-Сибирской железной дороги»**

(наименование объекта, местоположение границ которого описано (далее - объект))

### Раздел 1

#### Сведения об объекте

№ п/п	Характеристики объекта	Описание характеристик
1	2	3
1.	Местоположение объекта	Кемеровская область - Кузбасс, город Междуреченск
2.	Площадь объекта +/- величина погрешности определения площади (Р +/- Дельта Р)	1641 +/- 14 м <sup>2</sup>
3.	Иные характеристики объекта	Публичный сервитут устанавливается в целях складирования строительных и иных материалов, размещения временных или вспомогательных сооружений (включая ограждения, бытовки, навесы) и (или) строительной техники, которые необходимы для обеспечения строительства, реконструкции, ремонта объектов транспортной инфраструктуры федерального, регионального или местного значения, на срок указанных строительства, реконструкции, ремонта при реализации объекта: «Станция Междуреченск Западно-Сибирской железной дороги», на срок 24 месяца в интересах открытого акционерного общества "Российские железные дороги"

## Раздел 2

### Сведения о местоположении границ объекта

1. Система координат МСК-42

2. Сведения о характерных точках границ объекта

Обозначение характерных точек границ	Координаты, м		Метод определения координат характерной точки	Средняя квадратическая погрешность положения характерной точки (Mt), м	Описание обозначения точки на местности (при наличии)
	X	Y			
1	2	3	4	5	6
1	438884.55	2271428.02	Аналитический метод	0.10	Закрепление отсутствует
2	438882.44	2271430.89	Аналитический метод	0.10	Закрепление отсутствует
3	438881.26	2271430.01	Аналитический метод	0.10	Закрепление отсутствует
4	438883.25	2271427.06	Аналитический метод	0.10	Закрепление отсутствует
1	438884.55	2271428.02	Аналитический метод	0.10	Закрепление отсутствует
5	437886.60	2273234.83	Аналитический метод	0.10	Закрепление отсутствует
6	437897.63	2273226.24	Аналитический метод	0.10	Закрепление отсутствует
7	437920.65	2273194.17	Аналитический метод	0.10	Закрепление отсутствует
8	437916.68	2273191.79	Аналитический метод	0.10	Закрепление отсутствует
9	437918.03	2273189.55	Аналитический метод	0.10	Закрепление отсутствует
10	437937.76	2273162.02	Аналитический метод	0.10	Закрепление отсутствует
11	437940.27	2273158.84	Аналитический метод	0.10	Закрепление отсутствует
12	437951.14	2273145.12	Аналитический метод	0.10	Закрепление отсутствует
13	437954.10	2273141.47	Аналитический метод	0.10	Закрепление отсутствует
14	437966.20	2273125.96	Аналитический метод	0.10	Закрепление отсутствует
15	437968.39	2273127.63	Аналитический метод	0.10	Закрепление отсутствует
16	438004.03	2273077.96	Аналитический метод	0.10	Закрепление отсутствует
17	438009.96	2273082.18	Аналитический метод	0.10	Закрепление отсутствует
18	438029.05	2273060.02	Аналитический метод	0.10	Закрепление отсутствует
19	438018.92	2273040.78	Аналитический метод	0.10	Закрепление отсутствует
20	437902.85	2273208.96	Аналитический метод	0.10	Закрепление отсутствует
21	437888.11	2273228.22	Аналитический метод	0.10	Закрепление отсутствует

## 2. Сведения о характерных точках границ объекта

Обозначение характерных точек границ	Координаты, м		Метод определения координат характерной точки	Средняя квадратическая погрешность положения характерной точки (Mt), м	Описание обозначения точки на местности (при наличии)
	X	Y			
1	2	3	4	5	6
5	437886.60	2273234.83	Аналитический метод	0.10	Закрепление отсутствует

## 3. Сведения о характерных точках части (частей) границы объекта

Обозначение характерных точек части границы	Координаты, м		Метод определения координат характерной точки	Средняя квадратическая погрешность положения характерной точки (Mt), м	Описание обозначения точки на местности (при наличии)
	X	Y			
1	2	3	4	5	6
-	-	-	-	-	-

### Раздел 3

#### Сведения о местоположении измененных (уточненных) границ объекта

1. Система координат -

2. Сведения о характерных точках границ объекта

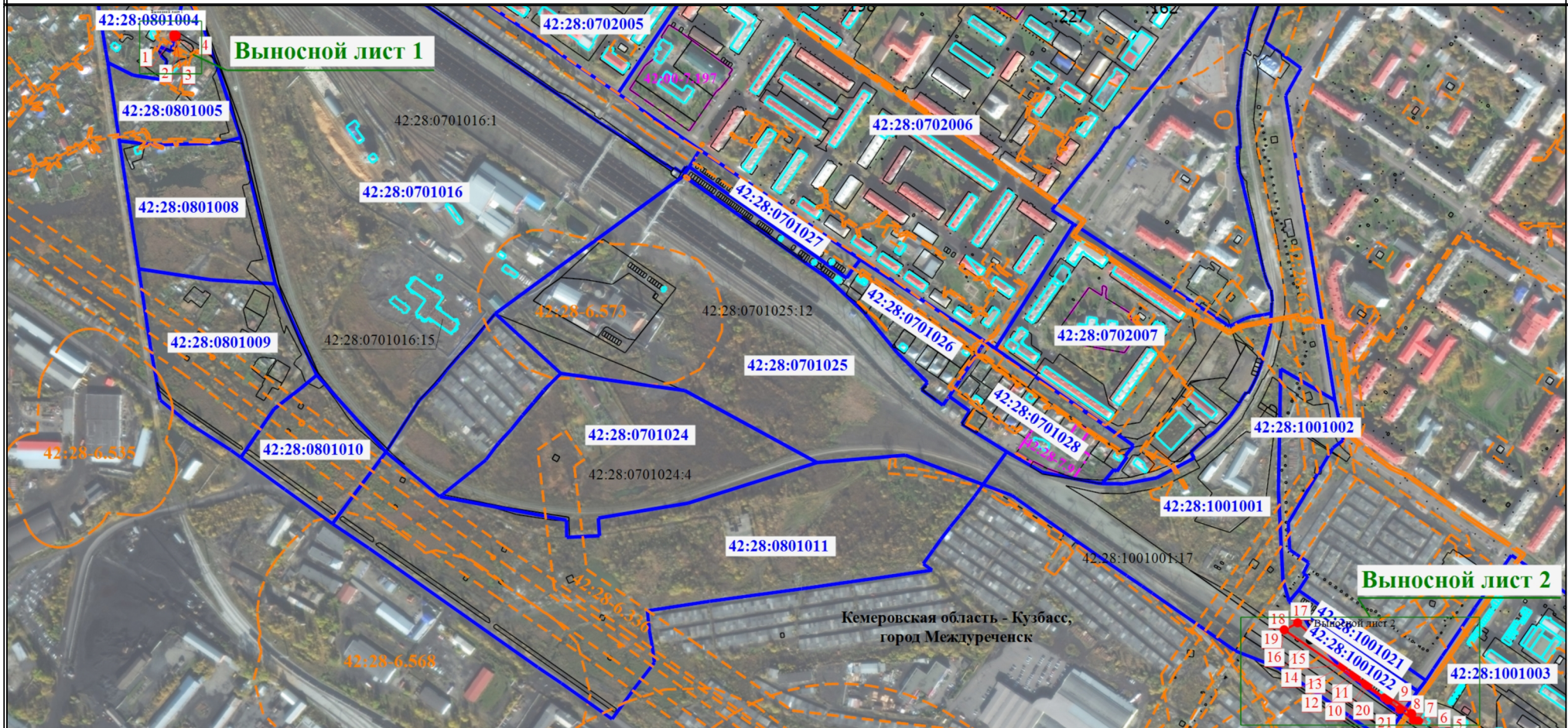
Обозначение характерных точек границ	Существующие координаты, м		Измененные (уточненные) координаты, м		Метод определения координат характерной точки	Средняя квадратическая погрешность положения характерной точки (Mt), м	Описание обозначения точки на местности (при наличии)
	X	Y	X	Y			
1	2	3	4	5	6	7	8
-	-	-	-	-	-	-	

3. Сведения о характерных точках части (частей) границы объекта

Обозначение характерных точек части границы	Существующие координаты, м		Измененные (уточненные) координаты, м		Метод определения координат характерной точки	Средняя квадратическая погрешность положения характерной точки (Mt), м	Описание обозначения точки на местности (при наличии)
	X	Y	X	Y			
1	2	3	4	5	6	7	8
-	-	-	-	-	-	-	



## Раздел 4 Схема расположения границ публичного сервитута



Масштаб 1:8500

**Условные обозначения**

- |   |   |  |   |   |
|---|---|--|---|---|
| <p><span style="color: red;">—</span> - Проектная граница публичного сервитута</p> <p><span style="color: blue;">—</span> - Часть границы, сведения ЕГРН о которой позволяют однозначно определить ее положение на местности</p> <p>42:28:0701025:97 - Кадастровый номер здания</p> <p><span style="color: magenta;">- - -</span> - Граница территориальной зоны</p> <p>42:28-7.9 - Реестровый номер территориальной зоны</p> | <p>●</p> <p>42:28:0701016:1</p> <p><span style="color: blue;">—</span></p> <p><span style="color: orange;">- - -</span></p> | <p>- Характерная точка границы земельного участка, сведения о которой отсутствуют в ЕГРН, местоположение которой определено при кадастровых работах (новая характерная точка).</p> <p>- Кадастровый номер земельного участка</p> <p>- Граница кадастрового квартала</p> <p>- Граница зоны с особыми условиями использования территории</p> | <p>1</p> <p><span style="color: cyan;">—</span></p> <p>42:28:0701016</p> <p>42:28-6.573</p> | <p>- Обозначение новой характерной точки</p> <p>- Граница здания</p> <p>- Номер кадастрового квартала</p> <p>- Реестровый номер зоны с особыми условиями использования территории</p> |
|---|---|--|---|---|



## Раздел 4 Схема расположения границ публичного сервитута

Выносной лист 1



Масштаб 1:500

**Условные обозначения**

- |                    |  |                      |   |
|--------------------|--|----------------------|---|
|                    | - Проектная граница публичного сервитута   |                      | - Характерная точка границы земельного участка, сведения о которой отсутствуют в ЕГРН, местоположение которой определено при кадастровых работах (новая характерная точка). |
|                    | - Часть границы, сведения ЕГРН о которой позволяют однозначно определить ее положение на местности |                      | - Обозначение новой характерной точки   |
| 42:28:0801004:3    | - Кадастровый номер земельного участка   |                      | - Граница здания  |
| 42:28:0801004:20   | - Кадастровый номер здания   |                      | - Граница сооружения  |
| 42:28:0000000:1135 | - Кадастровый номер сооружения   |                      | - Граница кадастрового квартала   |
| <b>42:28-6.297</b> | - Реестровый номер зоны с особыми условиями использования территории                               | <b>42:28:0701016</b> | - Номер кадастрового квартала   |
|                    | - Граница зоны с особыми условиями использования территории  |                      |   |



## Раздел 4 Схема расположения границ публичного сервитута

Выносной лист 2



Масштаб 1:1300

**Условные обозначения**

- |  |   |   |
|--|---|---|
| <p><span style="color: red;">—</span> - Проектная граница публичного сервитута</p> <p><b>1</b> - Обозначение новой характерной точки</p> <p>42:28:1001003:139 - Кадастровый номер здания</p> <p><span style="color: blue;">—</span> - Граница кадастрового квартала</p> <p><b>42:28-6.365</b> - Реестровый номер зоны с особыми условиями использования территории</p> | <p><span style="color: red;">●</span> - Характерная точка границы земельного участка, сведения о которой отсутствуют в ЕГРН, местоположение которой определено при кадастровых работах (новая характерная точка).</p> <p>42:28:1001001:17 - Кадастровый номер земельного участка</p> <p><span style="color: green;">—</span> - Граница сооружения</p> <p><b>42:28:0701016</b> - Номер кадастрового квартала</p> | <p><span style="color: grey;">—</span> - Часть границы, сведения ЕГРН о которой позволяют однозначно определить ее положение на местности</p> <p><span style="color: cyan;">—</span> - Граница здания</p> <p>42:28:1001003:738 - Кадастровый номер сооружения</p> <p><span style="color: orange;">- - -</span> - Граница зоны с особыми условиями</p> |
|--|---|---|