



РОССИЙСКАЯ ФЕДЕРАЦИЯ
Кемеровская область - Кузбасс
город Междуреченск

Администрация Междуреченского городского округа

ПОСТАНОВЛЕНИЕ

от 11.08.2021 № 1628-п

О внесении изменений и дополнений в постановление администрации Междуреченского городского округа от 22.04.2020 № 780-п «Об утверждении схемы размещения нестационарных торговых объектов на территории муниципального образования «Междуреченский городской округ»

В связи с необходимостью внесения изменений, руководствуясь Федеральным законом от 06.10.2003 № 131-ФЗ «Об общих принципах организации местного самоуправления в Российской Федерации», Уставом муниципального образования «Междуреченский городской округ Кемеровской области - Кузбасса»:

1. Внести следующие изменения и дополнения в приложения к постановлению администрации Междуреченского городского округа от 22.04.2020 № 780-п «Об утверждении схемы размещения нестационарных торговых объектов на территории муниципального образования «Междуреченский городской округ» (в редакции постановлений администрации Междуреченского городского округа от 05.08.2020 № 1372-п, от 12.05.2021 № 915-п, от 25.06.2021 № 1299-п):

1.1. Приложение № 1 к постановлению дополнить строками № 109, 110 согласно приложению № 1 к настоящему постановлению.

1.2. Ситуационный план порядкового номера строки текстового раздела схемы № 109, 110 внести в приложение № 2 к постановлению согласно приложению № 2 к настоящему постановлению.

2. Управлению предпринимательства и инвестиционной политики администрации Междуреченского городского округа (Москалева Н.Г.) направить настоящее постановление в Министерство промышленности и торговли Кузбасса для размещения в информационно-телекоммуникационной сети Интернет.

3. Отделу информационных технологий управления по обеспечению хозяйственной деятельности администрации Междуреченского городского округа (Васильева Н.В.) обеспечить размещение постановления на официальном интернет-сайте администрации Междуреченского городского округа.

4. Отделу по работе со СМИ администрации Междуреченского городского округа (Воробьева М.А.) опубликовать данное постановление в городских средствах массовой информации.

5. Контроль за исполнением настоящего постановления возложить на заместителя главы Междуреченского городского округа по экономике и инвестиционной политике Легалову Т.В.

Глава Междуреченского городского округа

В.Н. Чернов

Приложение № 1
к постановлению администрации
Междуреченского городского округа

от 11.08.2021 № 1628-п

Схема
размещения нестационарных торговых объектов (НТО), расположенных на территории муниципального образования «Междуреченский городской округ Кемеровской области - Кузбасса»

№ п/п	Адресный ориентир размещения НТО	Площадь НТО, кв.м	Площадь земельного участка для размещения НТО, кв.м.	Тип НТО (павильон, киоск)	Вид торговли	Специализация торговли	Период размещения НТО	Информация об использовании НТО субъектами малого и среднего предпринимательства	Статус места размещения НТО
109	пр-кт Шахтеров, район дома № 15	20	40	павильон	розничная	общественное питание	5 лет	субъект малого и среднего предпринимательства	
110	пр-кт Шахтеров, район дома № 11	20	40	павильон	розничная	общественное питание	5 лет	субъект малого и среднего предпринимательства	

Начальник управления предпринимательства
и инвестиционной политики администрации
Междуреченского городского округа

Н.Г.Москалева

Приложение № 2
к постановлению администрации
Междуреченского городского округа

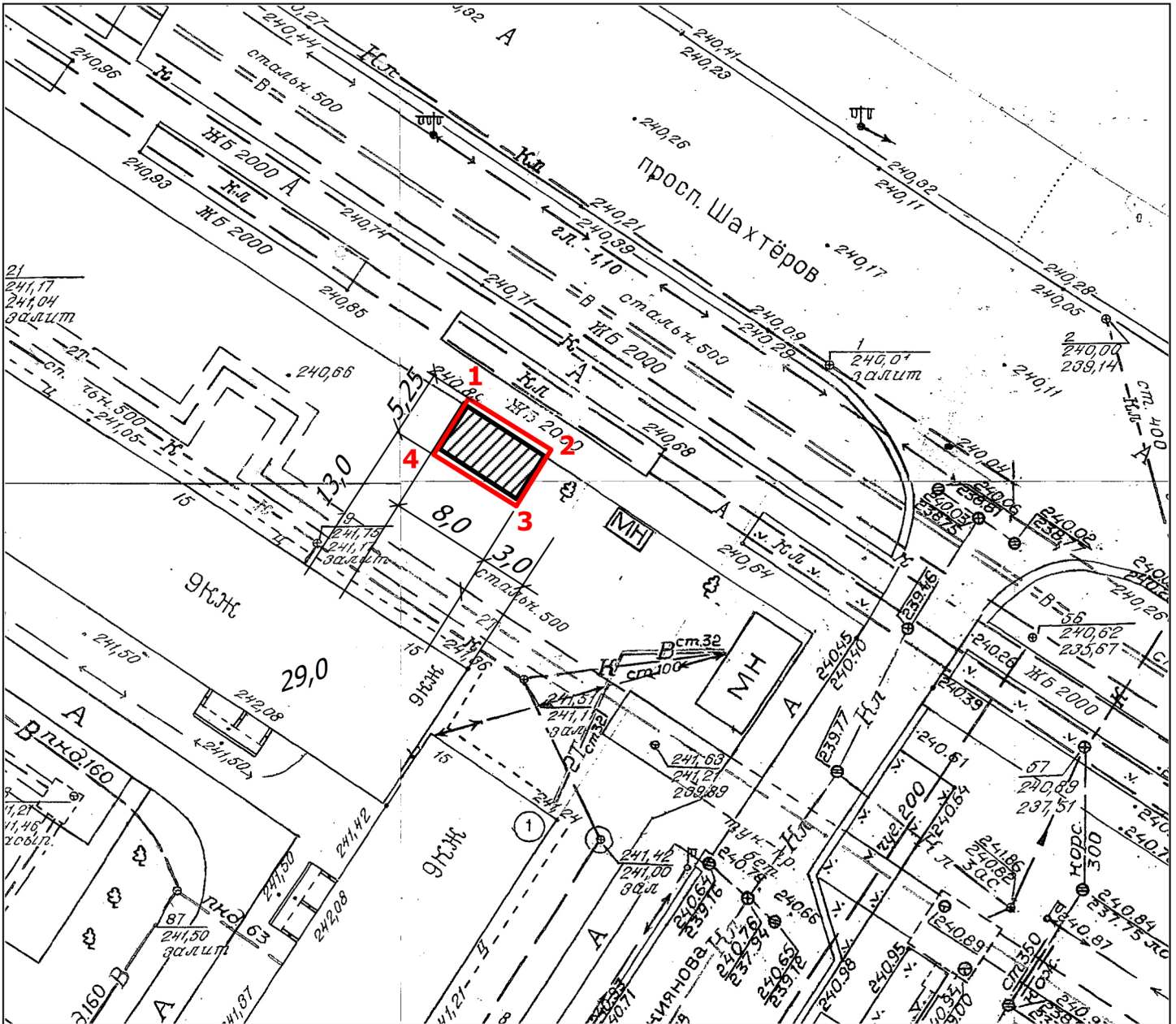
от 11.08.2021 № 1628-п

Схемы размещения
нестационарных торговых объектов на территории
муниципального образования «Междуреченский городской округ
Кемеровской области – Кузбасса»
(графический раздел)

Начальник управления предпринимательства
и инвестиционной политики администрации
Междуреченского городского округа

Н.Г.Москалева

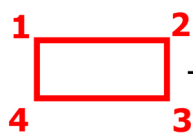
СИТУАЦИОННЫЙ ПЛАН



Топографическая основа в масштабе 1:500

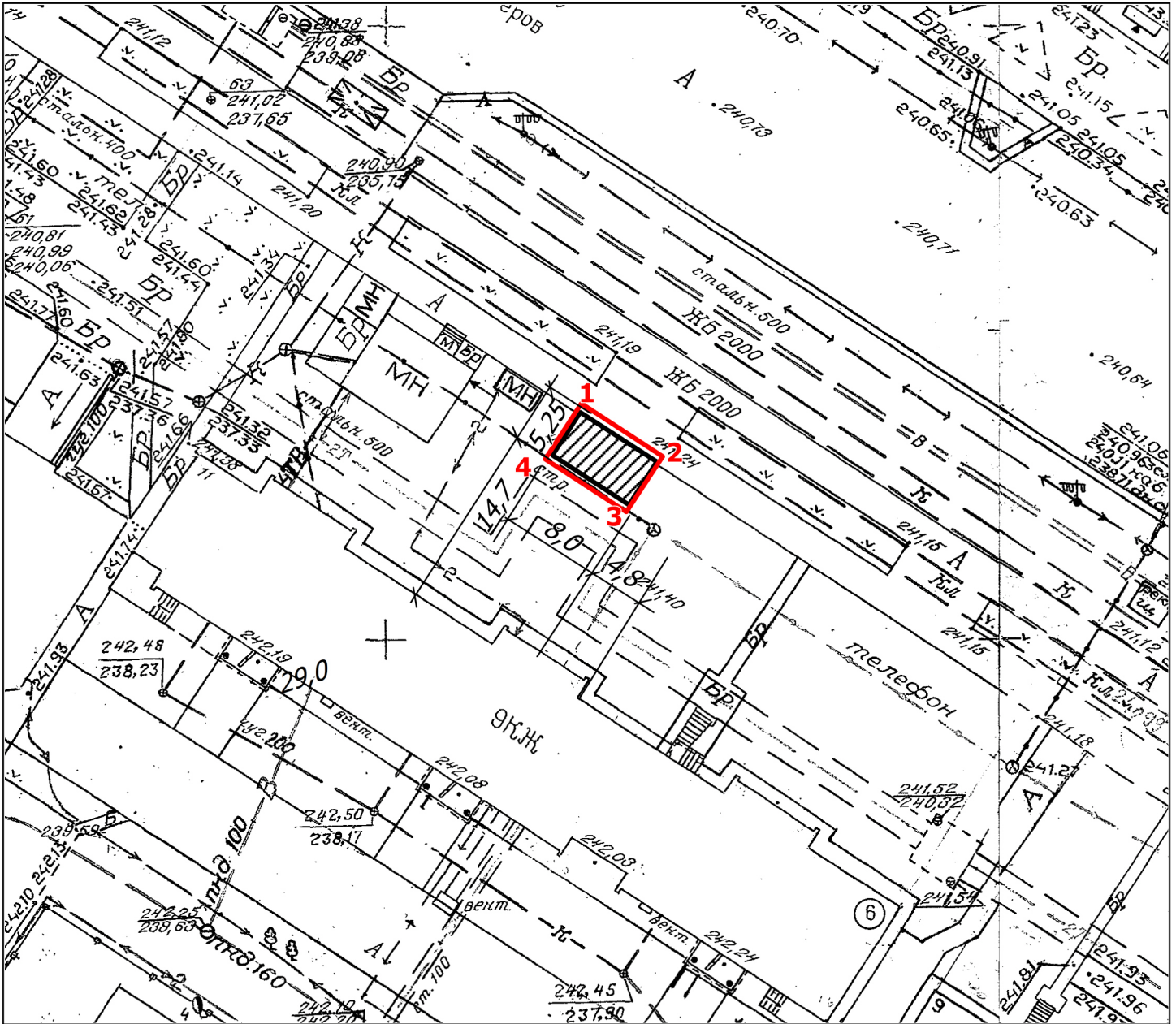


- место размещения нестационарного торгового объекта



- граница земельного участка для размещения нестационарного торгового объекта

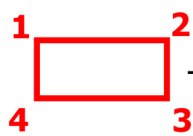
СИТУАЦИОННЫЙ ПЛАН



Топографическая основа в масштабе 1:500



- место размещения нестационарного торгового объекта



- граница земельного участка для размещения нестационарного торгового объекта